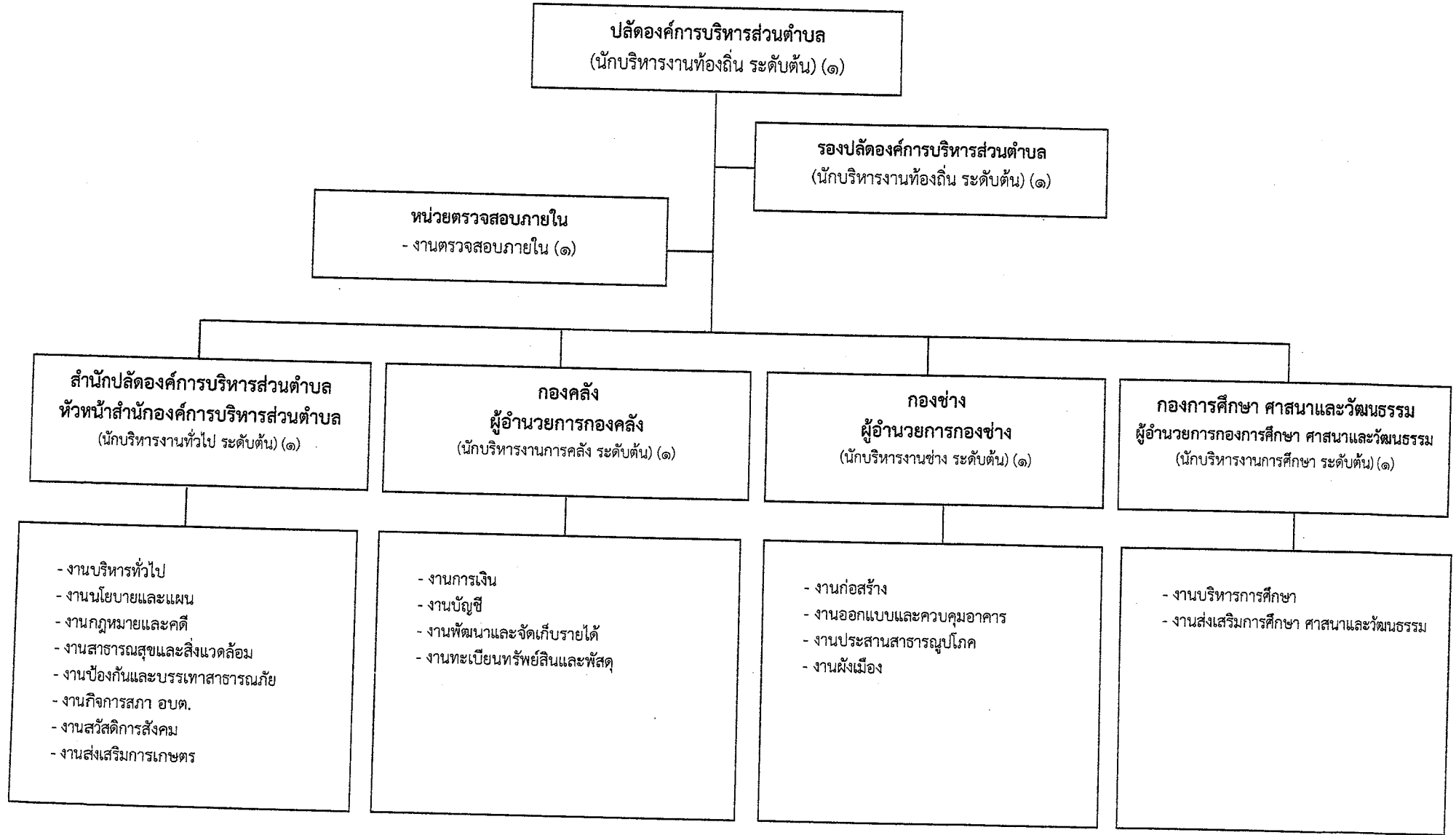
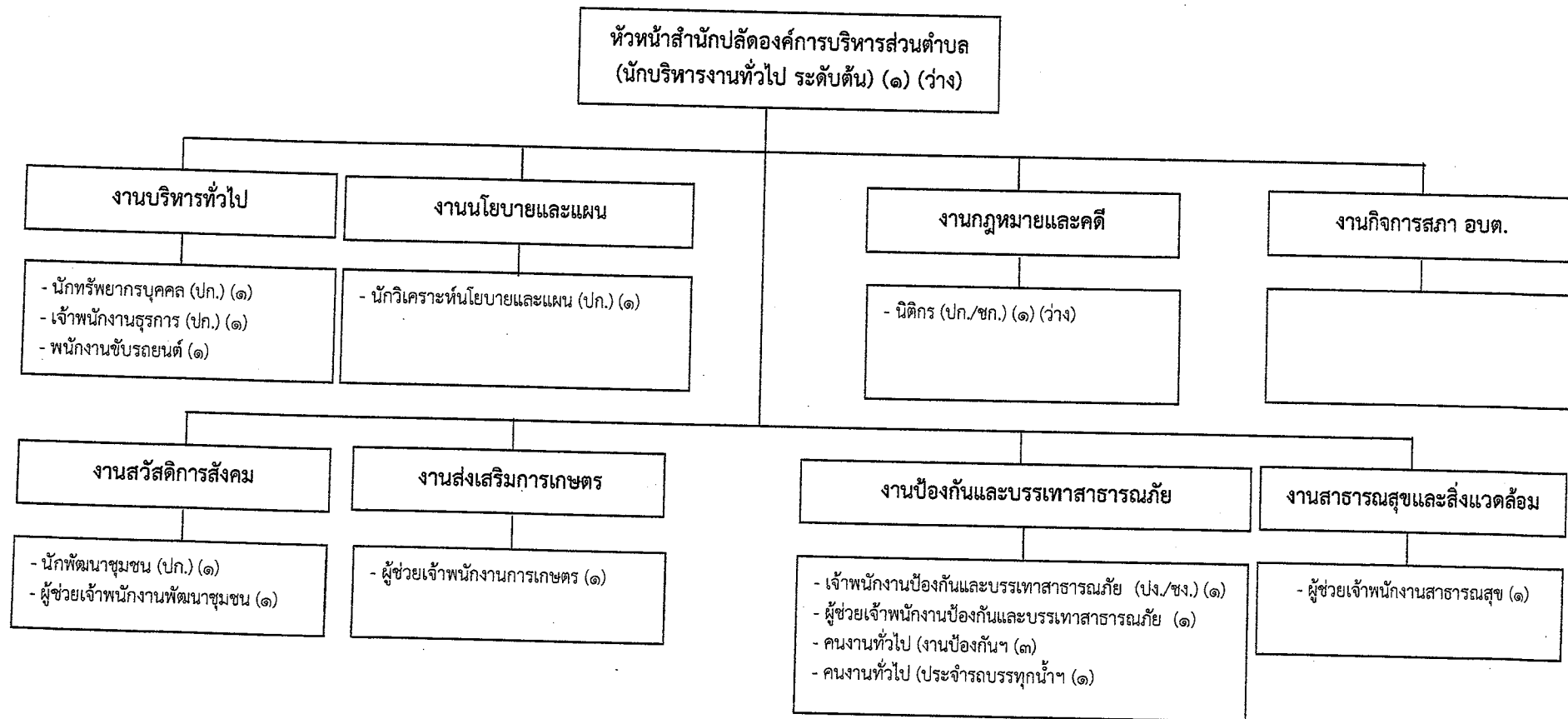


โครงสร้างการแบ่งส่วนราชการองค์การบริหารส่วนตำบลเทพรักษา

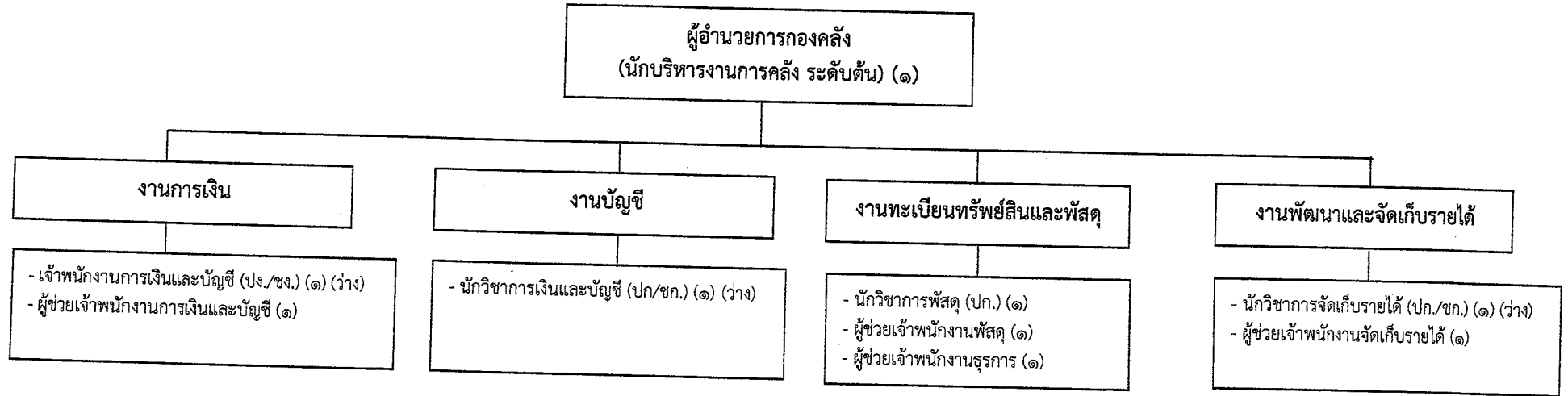


โครงสร้างของสำนักปลัด



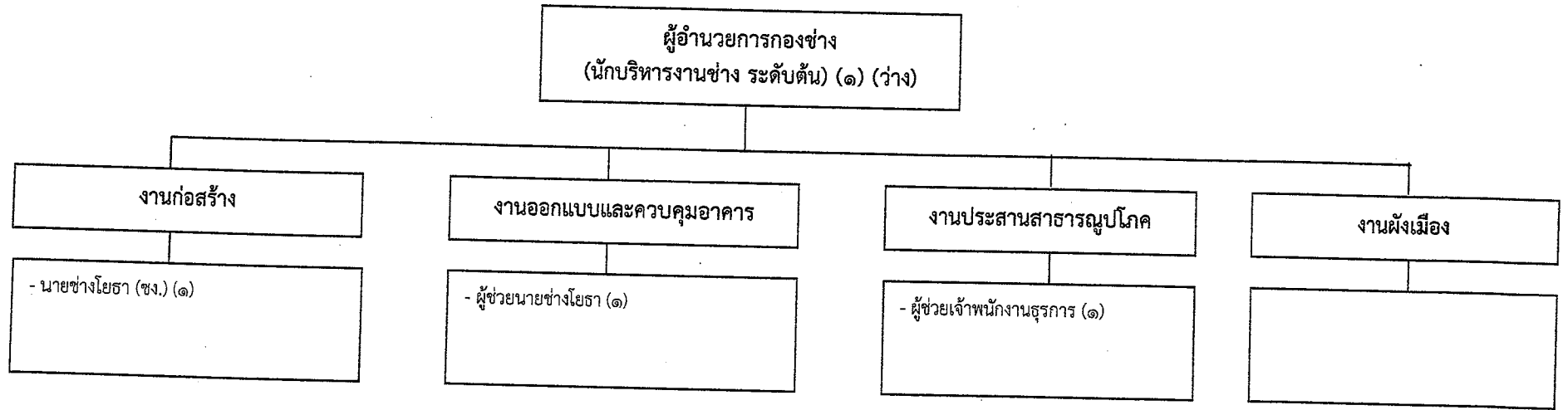
ระดับ	อำนาจการท้องถิ่น			วิชาการ			ทั่วไป			ลูกจ้างประจำ	พนักงานจ้าง		รวม
	ต้น	กลาง	สูง	ปฏิบัติการ	ชำนาญการ	ชำนาญการพิเศษ	ปฏิบัติงาน	ชำนาญงาน	อาวุโส		ภารกิจ	ทั่วไป	
จำนวน	-	-	-	๓	-	-	๑	-	-	-	๕	๔	๑๓

โครงสร้างของกองคลัง



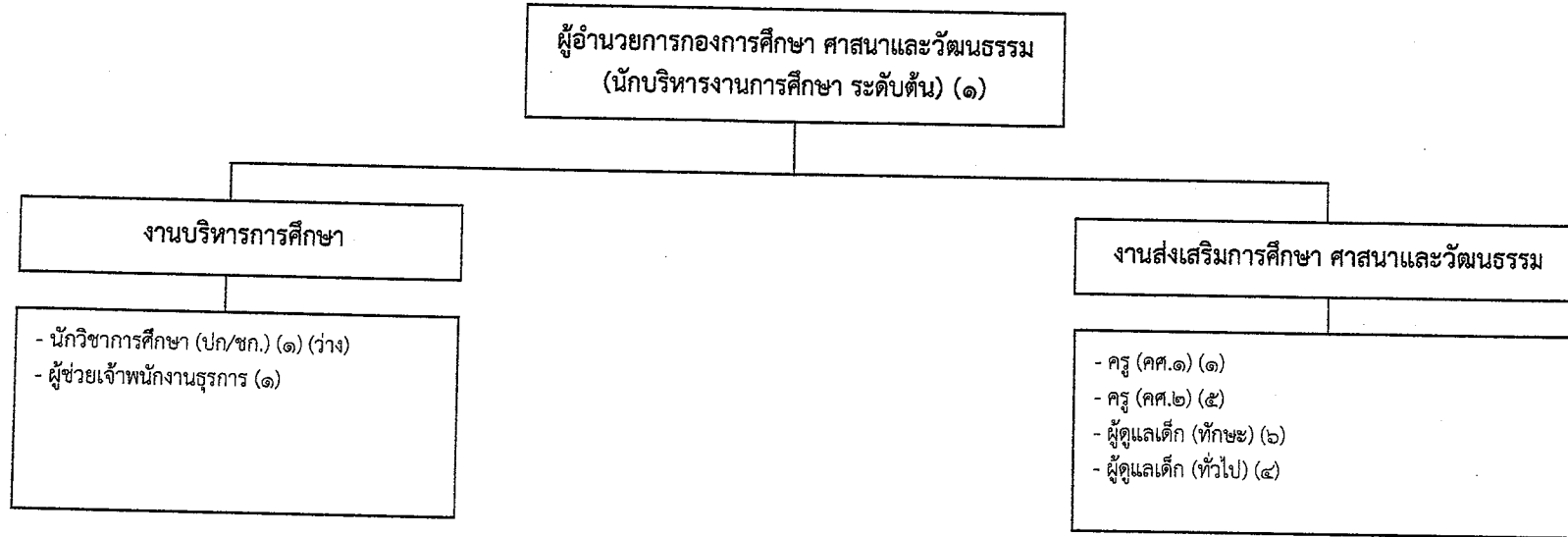
ระดับ	อำนวยการท้องถิ่น			วิชาการ			ทั่วไป			ลูกจ้างประจำ	พนักงานจ้าง		รวม
	ต้น	กลาง	สูง	ปฏิบัติการ	ชำนาญการ	ชำนาญการพิเศษ	ปฏิบัติงาน	ชำนาญงาน	อาวุโส		ภารกิจ	ทั่วไป	
จำนวน	๑	-	-	๑		-	-	-	-	-	๔	-	๖

โครงสร้างของกองช่าง



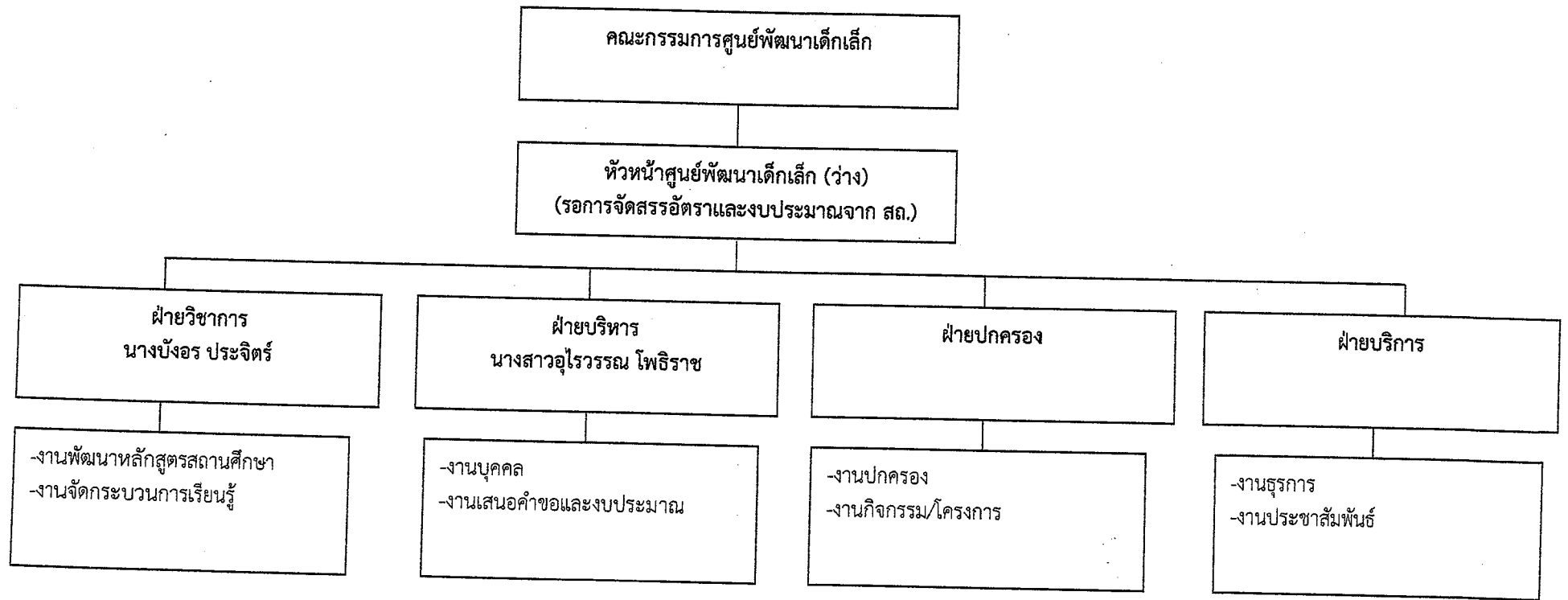
ระดับ	อำนวยการท้องถิ่น			วิชาการ			ทั่วไป			ลูกจ้างประจำ	พนักงานจ้าง		รวม
	ต้น	กลาง	สูง	ปฏิบัติการ	ชำนาญการ	ชำนาญการพิเศษ	ปฏิบัติงาน	ชำนาญงาน	อาวุโส		ภารกิจ	ทั่วไป	
จำนวน	-	-	-	-	-	-	-	๑	-	-	๒	-	๓

โครงสร้างของกองการศึกษา ศาสนาและวัฒนธรรม



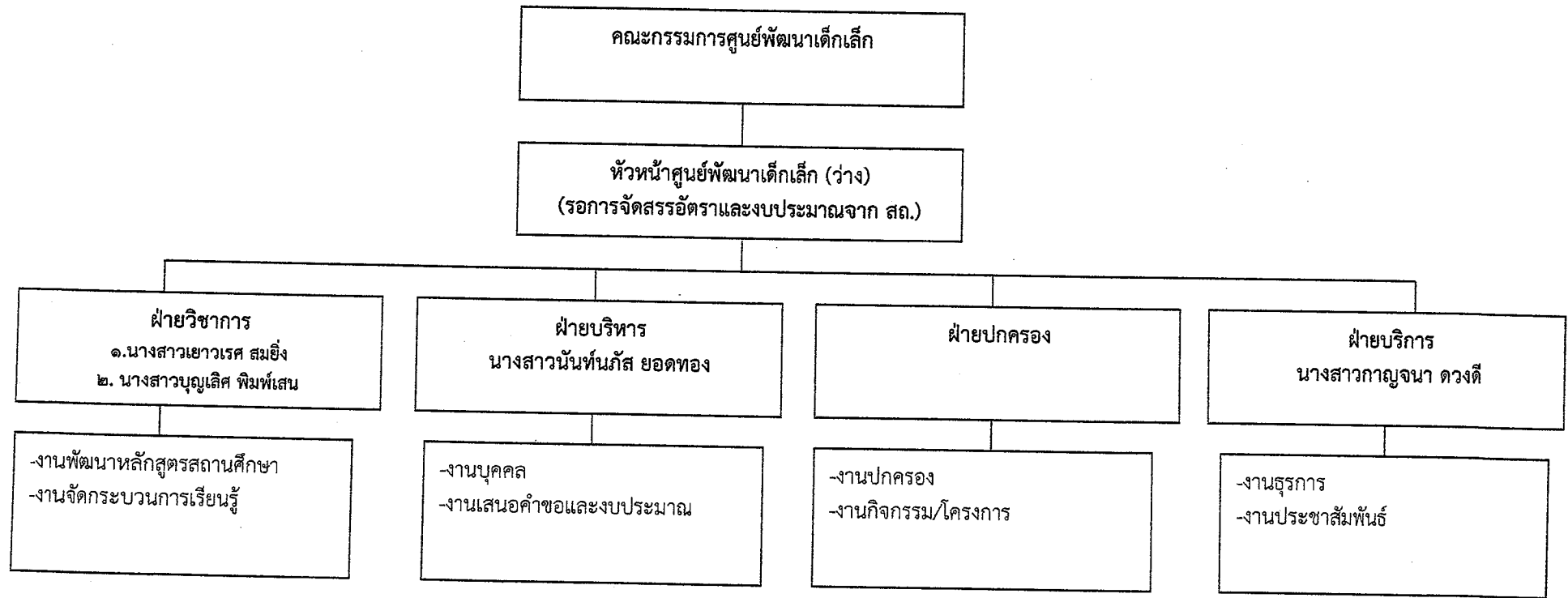
ระดับ	อำนาจการท้องถิ่น			วิชาการ			ทั่วไป			ครู/ครูผู้ดูแลเด็ก	พนักงานจ้าง		รวม
	ต้น	กลาง	สูง	ปฏิบัติการ	ชำนาญการ	ชำนาญการพิเศษ	ปฏิบัติงาน	ชำนาญงาน	อาวุโส		ภารกิจ	ทั่วไป	
จำนวน	๑	-	-	-	-	-	-	-	-	๖	๗	๔	๑๘

โครงสร้างการแบ่งส่วนราชการศูนย์พัฒนาเด็กเล็กบ้านทับทิมสยาม ๐๔



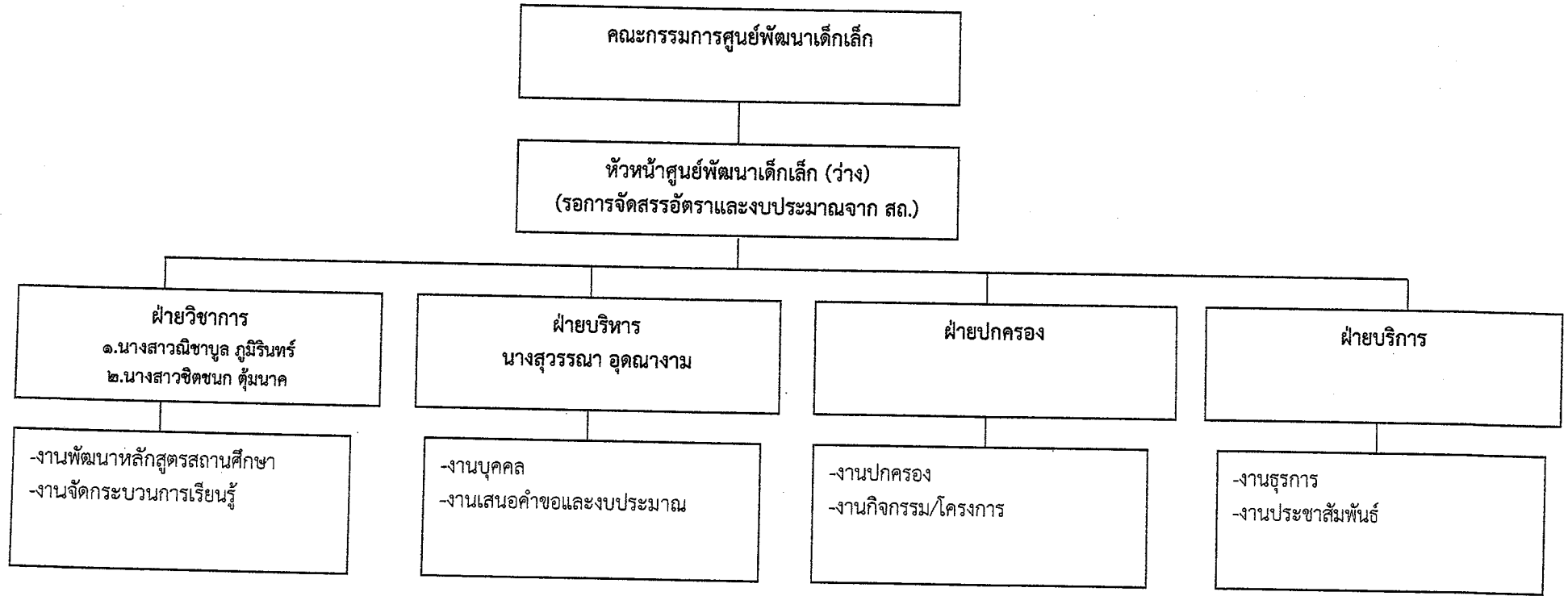
ระดับ	หน.ศพด.	สายงานการสอน ตำแหน่งครู/วิทยฐานะ					บุคลากรสนับสนุนการสอน				บุคลากรสนับสนุน สถานศึกษา	ลูกจ้าง ประจำ	พนักงานจ้าง		รวม
		ครู ผช.	ครู	ชก.	ชพ.	ชช.	การเงิน/ บัญชี/พัสดุ	ธุรการ/บันทึก ข้อมูล	โภชนาการ/ อนามัย ร.ร.	คอมพิวเตอร์/ โสตทัศนศึกษา			(ภารโรง)	ภารกิจ	
จำนวน	-	-	-	๑	-	-	-	-	-	-	-	-	๑	-	๒

โครงสร้างการแบ่งส่วนราชการศูนย์พัฒนาเด็กเล็กบ้านตาแตรว



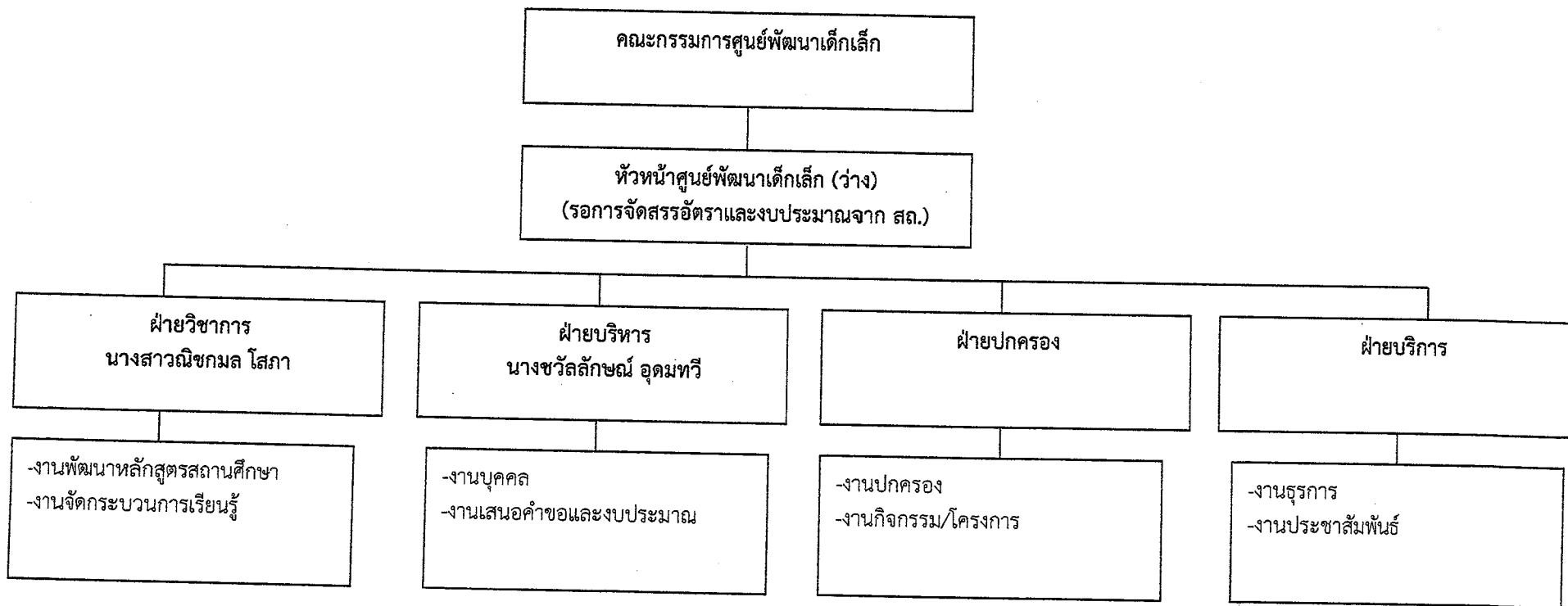
ระดับ	หน.ศพด.	สายงานการสอน ตำแหน่งครู/วิทยฐานะ					บุคลากรสนับสนุนการสอน				บุคลากรสนับสนุน สถานศึกษา (ภารโรง)	ลูกจ้าง ประจำ	พนักงานจ้าง		รวม
		ครู ผช.	ครู	ชก.	ชพ.	ชช.	การเงิน/ บัญชี/พัสดุ	ธุรการ/บันทึก ข้อมูล	โภชนาการ/ อนามัย ร.ร.	คอมพิวเตอร์/ โสตทัศนศึกษา			ภารกิจ	ทั่วไป	
จำนวน	-	-	-	๑	-	-	-	-	-	-	-	-	๒	๑	๔

โครงสร้างการแบ่งส่วนราชการศูนย์พัฒนาเด็กเล็กบ้านลันแต้



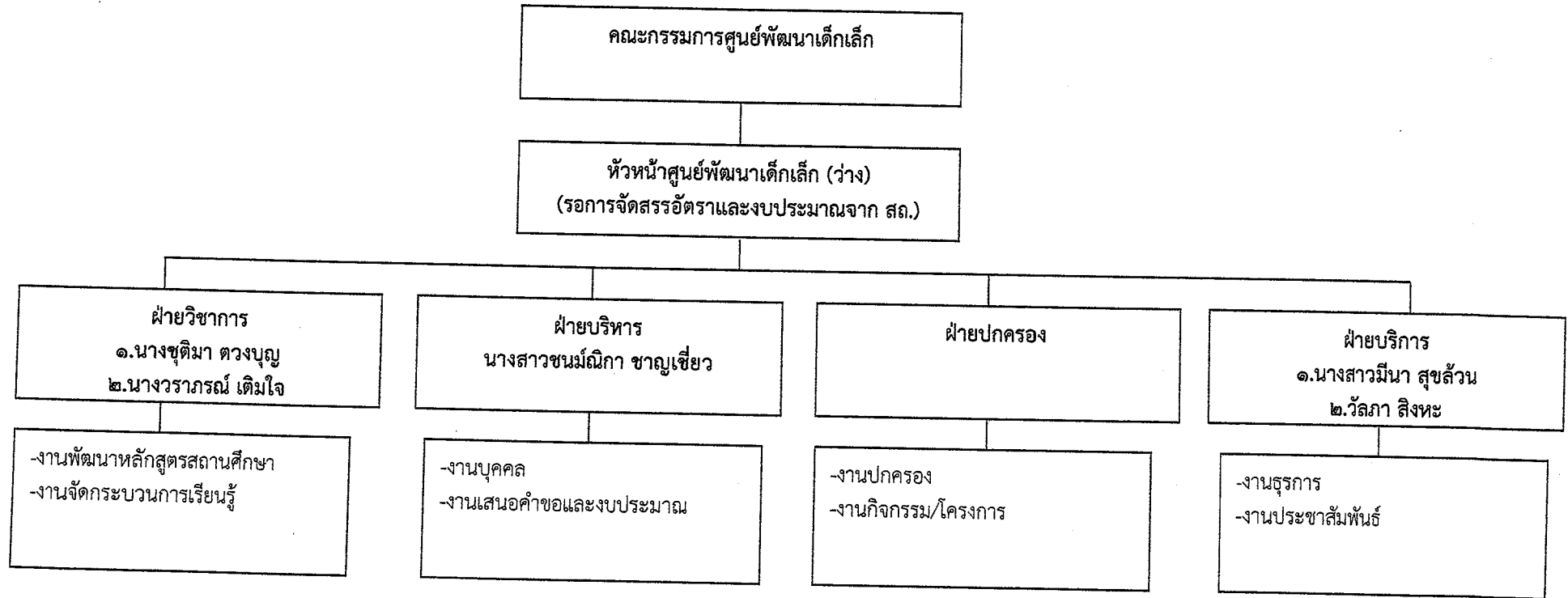
ระดับ	หน.ศพด.	สายงานการสอน ตำแหน่งครู/วิทยฐานะ					บุคลากรสนับสนุนการสอน				บุคลากรสนับสนุน สถานศึกษา (ภารโรง)	ลูกจ้าง ประจำ	พนักงานจ้าง		รวม
		ครู ผช.	ครู	ชก.	ชพ.	ชช.	การเงิน/ บัญชี/พัสดุ	ธุรการ/บันทึก ข้อมูล	โภชนาการ/ อนามัย ร.ร.	คอมพิวเตอร์/ โสตทัศนศึกษา			ภารกิจ	ทั่วไป	
จำนวน	-	-	๑	-	-	-	-	-	-	-	-	-	๑	๑	๓

โครงสร้างการแบ่งส่วนราชการศูนย์พัฒนาเด็กเล็กบ้านตาพราม



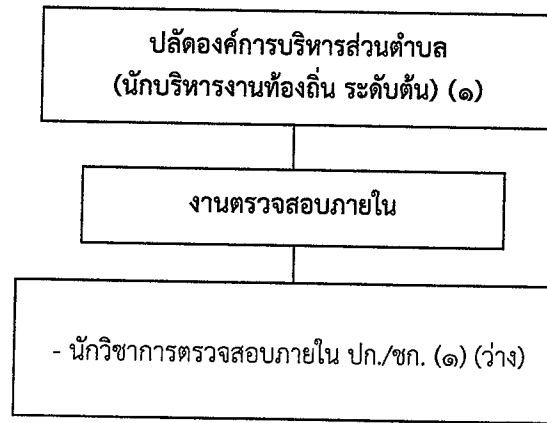
ระดับ	หน.ศพด.	สายงานการสอน ตำแหน่งครู/วิทยฐานะ					บุคลากรสนับสนุนการสอน				บุคลากรสนับสนุน สถานศึกษา (ภารโรง)	ลูกจ้าง ประจำ	พนักงานจ้าง		รวม
		ครู ผช.	ครู	ชก.	ชพ.	ชช.	การเงิน/ บัญชี/พัสดุ	ธุรการ/บันทึก ข้อมูล	โภชนาการ/ อนามัย ร.ร.	คอมพิวเตอร์/ โสตทัศนศึกษา			ภารกิจ	ทั่วไป	
จำนวน	-	-	-	๑	-	-	-	-	-	-	-	-	๑	-	๒

โครงการแบ่งส่วนราชการศูนย์พัฒนาเด็กเล็กบ้านชำเบง



ระดับ	หน.ศพด.	สายงานการสอน ตำแหน่งครู/วิทยฐานะ					บุคลากรสนับสนุนการสอน				บุคลากรสนับสนุน สถานศึกษา (ภารโรง)	ลูกจ้าง ประจำ	พนักงานจ้าง		รวม
		ครู ผช.	ครู	ชก.	ศพ.	ชช.	การเงิน/ บัญชี/พัสดุ	ธุรการ/บันทึก ข้อมูล	โภชนาการ/ อนามัย ร.ร.	คอมพิวเตอร์/ โสตทัศนศึกษา			ภารกิจ	ทั่วไป	
จำนวน	-	-	-	๒	-	-	-	-	-	-	-	-	๑	๒	๕

โครงสร้างหน่วยตรวจสอบภายใน



ระดับ	อำนาจการท้องถิ่น			วิชาการ			ทั่วไป			ลูกจ้างประจำ	พนักงานจ้าง		รวม
	ต้น	กลาง	สูง	ปฏิบัติการ	ชำนาญการ	ชำนาญการพิเศษ	ปฏิบัติงาน	ชำนาญงาน	อาวุโส		ภารกิจ	ทั่วไป	
จำนวน	-	-	-	-	-	-	-	-	-	-	-	-	-